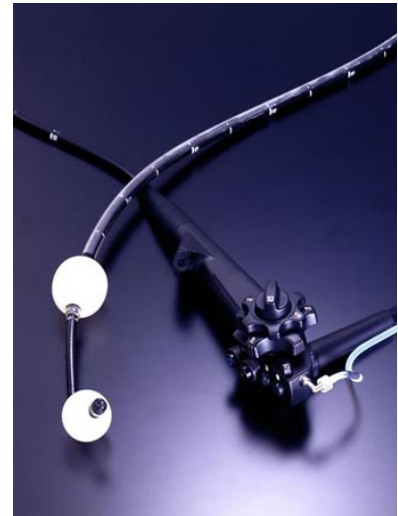


## DOPPELBALLON-ENTEROSKOPIE (FUJINON®)

Die Doppelballon-Enteroskopie (DBE), jüngst entwickelt von T. Yano (Japan), intubiert mit den in-/de-sufflierbaren Ballonkern am Ende des Endoskops bzw. der nachführbaren Schlauchhülle (Tubus) Stück um Stück den gesamten Dünndarm. Der Zugang kann entweder über die Speiseröhre oder über den Dickdarm erfolgen.

Zusätzliche **Instrumente** erlauben durch den Arbeitskanal des Enteroskopes alle endoskopisch üblichen minimal-invasiven Eingriffe auch am Dünndarm.

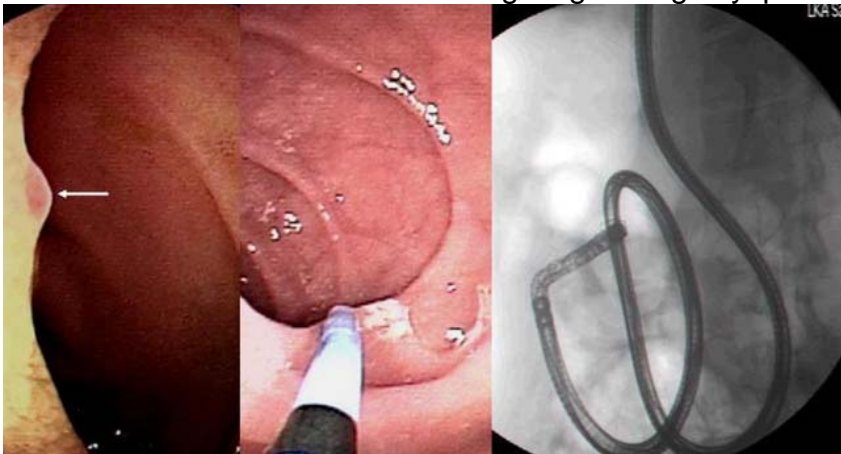
Mini-**Endosonographiesonden** dienen zur Beurteilung der Darmwandschichten und des angrenzenden Gewebes.



### DBE-Argonplasma-koagulation

APC (links) einer Angiodysplasie (Pfeil)

Z.n. wiederholter Dünndarm-Blutung wegen Angiodysplasie



### DBE bei Ulzerierende Jejunitis

