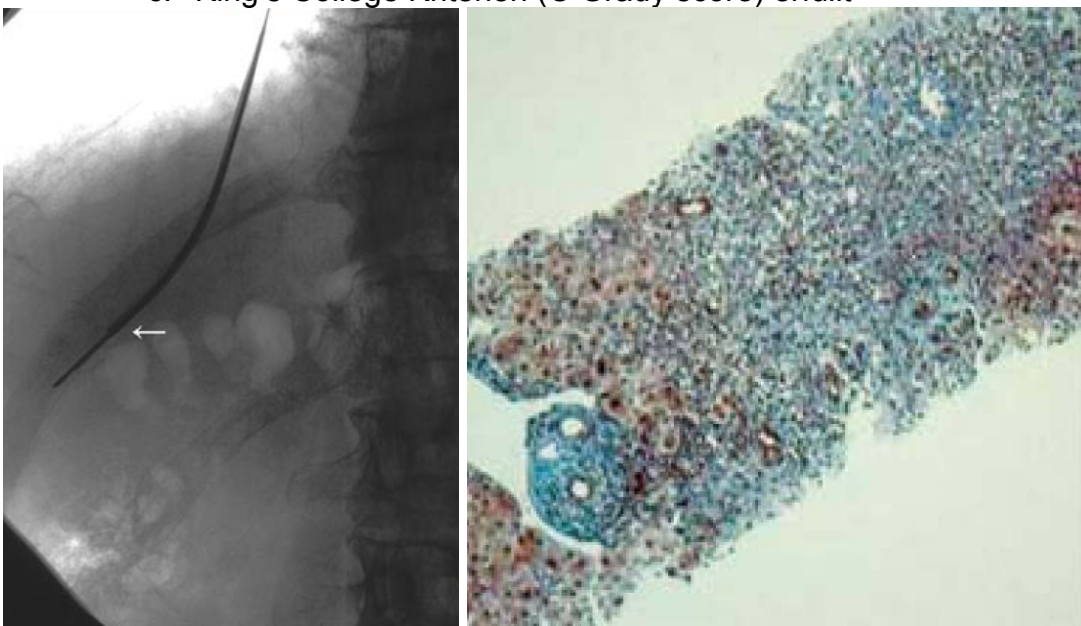


TRANSJUGULÄRE, TRANSVENÖSE LEBERBIOPSIE

Akutes Leberversagen (ALV) → Abklärung durch **transjuguläre, transvenöse Leberbiopsie** wegen der Störung der Blutgerinnung. Fragestellungen:

1. Ursache des ALV (diagnostische Biopsie)?
2. Beurteilung der Prognose (Heilung?) – Ungünstig, wenn:
 - a. Ausmaß der Nekrosen > 70%
 - b. Keine Hinweise auf Regeneration:
 - i. Kein Anstieg des α -Fetoproteins i.S.
 - ii. Quick ↓ und Transaminasen ↓ und Lebergröße ↓
 - c. King's College Kriterien (O'Grady score) erfüllt



Links: Punktionsnadel in Schutzhülle (Pfeil) durch Hals- und Hohlvene in der Lebervene
Rechts: histologische Aufarbeitung des Biopsiezylinders mit bis zu 70 % Nekrosen
[Strasser, Salzburger Arzt, 02-2009]

Leberversagen:

